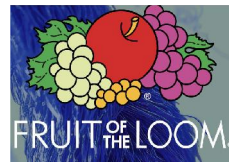


Marchi Abbigliamento  
in Generale



Proposte News  
Gamma  
Fascia Alta  
&  
Medio alta



[commerciale@mrgadjet.it](mailto:commerciale@mrgadjet.it)





Dal 1976

Ultime novità firmate TEE JAYS.

L'obiettivo è offrire ancora più scelta espandendo l'offerta con **17 nuovi modelli**, mantenendo quella coerenza qualitativa, che ha reso il Brand un punto di riferimento nel settore. La collezione 2026 punta tutto su tessuti premium, vestibilità curata e finiture di alto livello. Qui presentati 4 modelli.

**Camicia  
M. Lunghe**

Realizzata in 95% cotone organico pettinato certificato e 5% elasthan mini piqué. 215 g/m2

Per un comfort eccezionale per chi lavora, garantendo uno stile impeccabile durante tutta la giornata.

Collo e polsini dello stesso tessuto, con un mix di alta qualità di cotone biologico certificato a fibra lunga ed elasthan, offrendo una morbidezza naturale con una maggiore elasticità.

Doppio prelavaggio e lavaggio enzimatico per una finitura liscia e una vestibilità duratura nel tempo.

TG: S - M - L - XL - XXL - 3XL - Colori: Cemento, Nero e Blu Navy.



**mrGadget.it**  
Your Professional Gift Partner



## Camicia Denim

98% cotone, 2% elastan lavato in capo. 162 g/m2

Offre una ottima vestibilità con un tocco di raffinatezza casual.

Realizzata in un pregiato misto cotone a fibra lunga ed elastan, garantisce una morbida elasticità che migliora la libertà di movimento. Progettata con collo ampio e orlo curvo.

Chiusura con bottoni ascolite\* assicura che rimangano intatti anche dopo ripetuti lavaggi.

Colori black denim e blue denim - TG: da S a 3XL

\* da macchina completamente automatica con sensore di rottura del filo. Assicura tutti i tipi di bottoni cuciti con precisione costante e qualità garantita. Utilizza filati originali Ascolite®, prodotto sostenibile ed ecologico da fibre riciclate (filati Ascolite® RTF e RSF). Ascolite leader mondiale nella tecnologia di sicurezza dei bottoni.



Modello donna  
TG: da S a 3XL



**Polo**  
**m.corta set-in**

100% cotone pima ring-spun. 220g/m2  
4 bottoni perlati antracite, colletto dello stesso tessuto, vestibilita' moderna,  
nastro di rinforzo alle spalle, trattamento agli enzimi che dona al tessuto un tocco morbido.  
Maniche Set-in (viene cucita al corpo del capo all'altezza della spalla (giromanica),  
creando una linea ben definita e classica sulla spalla. Struttura con cuciture laterali.  
Colori: Legno, Grigio Scuro, Blu Navy, Bianco, Nero.

TG: S - M - L - XL - XXL - 3XL -



### Stripe Stretch Polo

95% cotone ring-spun, 5% elastane. 215g/m2

Polo a maniche corte, mini piqué, doppie righe di colore a contrasto su colletto e maniche, struttura con cuciture e spacchetti laterali, 3 bottoni tono su tono.  
4 colori - TG: da S a 3XL

Navy/White



Black/White



Dark grey/White



White/Navy



## Polo M. Lunga

50% lana merino, 50% poliacrilico. 12 Gauge\*

Polo in maglia tailored fit, realizzata con filato italiano di alta qualità in lana merino e poliacrilico, che garantisce morbidezza, calore e durata nel tempo.

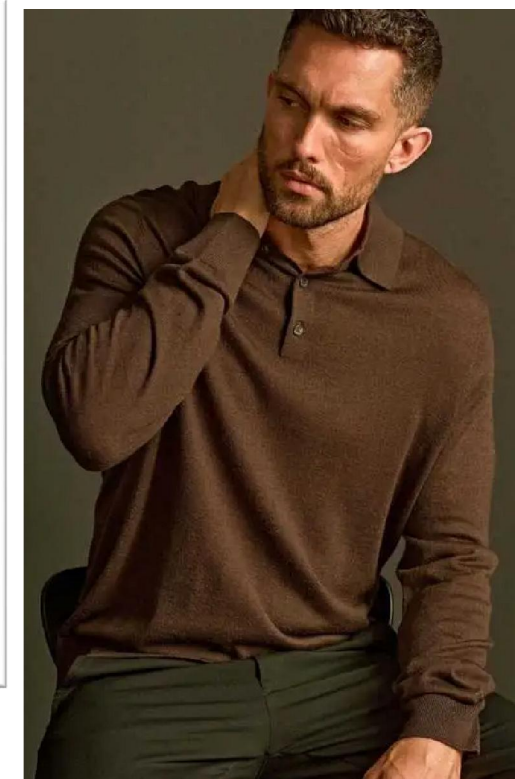
Vestibilità aderente, colletto in maglia piatta, 3 bottoni in tinta

Presenta bordo e polsini a costine lavorati a maglia per una vestibilità confortevole e dettagli curati. Lavabile a 30°C seguendo il programma lana.

TG: da XS a 3XL

3 colori

\* Gauge si riferisce alla finezza della maglia, ovvero a quanti aghi sono presenti per pollice sulla macchina per maglieria. In sintesi, una lavorazione a 12gauge indica un capo di peso medio-leggero, con una trama fitta, compatta e fine.





**Giacca Unisex  
Antivento  
WaterProof**

100% poliestere riciclato certificato GRS  
Con membrana  
Impermeabilità: 5000 mm  
Traspirabilità: 500 gr/m<sup>2</sup>/24h  
TG: da XS a 3XL



Kaki



**mrGadget.it**  
Your Professional Gift Partner

Blu Notte



Nero





Polo piquet Uomo, 100% cotone ring-spun, 190 g/m2  
Tessuto pettinato stabilizzato.  
Tre bottoni colorati per uomo e cinque per donna. Nastrino parasudore.  
Colletto reverse con profilo e canotto a contrasto.  
Bordo manica con costina. Spacchetti laterali a contrasto.  
Colori Uomo: Bianca/Blu - Blu - TG: da S a XXL  
Colori Donna: Bianca/Blu - Blu - Azzurro brillante - TG: da S a XL



mrGadget.it  
Your Professional Gift Partner





Polo elasticizzata in cotone e lycra. 95% cotone, 5% Lycra®, 200 g/m<sup>2</sup>  
Tessuto morbido e stabilizzato con trattamento enzimatico  
Bottoni perlati a contrasto nella versione uomo. Donna senza bottoni.  
Bordo manica e profilo collo a contrasto. Spacchetti laterali.  
TG Uomo: da S a 4XL - Donna da XS a XXL - Colori n. 6





### Felpa Cardigan Zip lunga. Unisex

80% cotone - 20%poliestere riciclato. 260 g/m2  
Tessuto morbido stabilizzato adatto ai lavaggi intensivi.  
Finissaggio anitpilling.  
Costine 2/2 elasticizzate. Cuciture ribattute.  
Nastrino collo in twill.

Etichetta facilmente removibile.  
Cerniera SBS con finitura metallica.  
Due tasche frontali con zip.  
TG: da XS a 4XL

Metal Grey



Dark blu



Metal Grey



Grey Melange



Nero





Felpa

Capo Iconico eccezionalmente morbido.  
 Il materiale in pile testurizzato jacquard offre una migliore termoregolazione e una traspirabilità superiore in termini di assorbimento dell'umidità.  
 Con comoda chiusura con bottoni automatici, è progettato per varie attività lavorative e sportive, ma indossabile nel tempo libero di sera.  
 Realizzato in poliestere riciclato al 100% di elevata qualità - 195 g/m<sup>2</sup>  
 Con certificazione dal Global Recycled Standard.  
 TG Donna: XS-S-M-L-XL-2XL - Uomo da S a 4XL  
 Colori: Blu scuro, nero, argento e verde edera



Ivy Green



Argento



Ivy Green

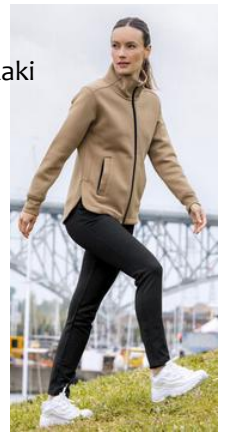


Cardigan Full Zip

Iconica felpa full zip in tessuto elasticizzato a doppia maglia. 350 g/m<sup>2</sup>  
 Colori Antracite: 70% poliestere riciclato, 26% rayon, 4% elasthan  
 Colore Blu dark: 66% poliestere riciclato, 26% rayon, 4% elasthan  
 Capo denominato 4 season.  
 Tasche con zip, dettagli a costine e logo 3D Cutter & Buck ricamato sul retro del collo.  
 Uomo TG: da S a 4XL  
 Versione donna con orlo curvo, più lungo nella parte posteriore.  
 TG: da XS a XXL



Kaki



Dark Mocca



Anthracite Melange



Ivy Green



Dark Navy



80% filati di cotone, 20% nylon. 295 g/m<sup>2</sup>  
Girocollo e polsini accentuati dalla finitura a strato singolo.  
Struttura all-over per un look sobrio ed esclusivo.  
Uomo, 6colori . TG: da S a 4XL

Top girocollo  
Leggero



OffWhite



Versione Donna rifinita con polsini a costine.  
TG: da XS a 2XL. Stessi colori Uomo  
Struttura all-over per un look sobrio ed esclusivo



Anthracite  
Melange



Taupe  
Melange



Navy  
Melange



Grey  
Melange



Nero



Lavorato a maglia 100% cashwool, hand wash. 220 g/m<sup>2</sup>  
 Con una vestibilità moderna e con scollo sottile.  
 Realizzato con filato di lana merino di alta qualità della prestigiosa Zegna Baruffa Italia.  
 In commercio viene indicato come "lucido come la seta, morbido come il cashmere".  
 Maglione business perfetto da indossare tutto l'anno, che trascende le mode.  
 TG: Uomo da S a 4XL - Donna: da XS a XXL - 6Colori

**Top girocollo**  
**Lana Merino**  
**Zegna**



DarkNavy



Nougat melange

- Dark Navy (580)
- Sea Blue Melange (597)
- Nougat Melange (834)
- Grey Melange (95)
- Anthracite Melange (955)
- Black (99)



DarkNavy



Disponibile collo a V  
 260 g/m<sup>2</sup>

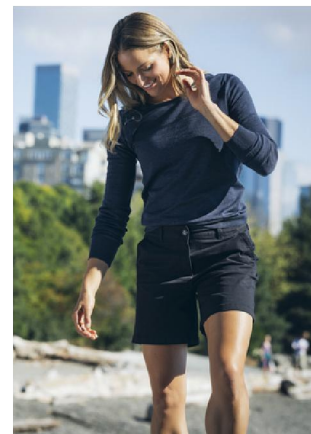
**mrGadget.it**  
 Your Professional Gift Partner



Grey Melange



Antracite



Sea blue melange

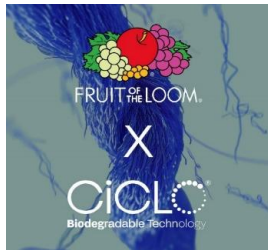
**Pro  
Jacket**

Giacca a vento leggera.  
Tecnicamente avanzata, grazie al tessuto WeatherTec progettato per proteggere da vento e pioggia.  
Altamente elastico per offrire grande libertà di movimento. 80% poliestere riciclato, 20% elasthan  
Certificato dal Global Recycled Standard. Le linee pulite e la silhouette sportiva offrono un look elegante e raffinato,  
per il campo da golf o per il tempo libero. Polsini elastici, cerniere YKK®.  
TG Uomo da S a 4XL - Donna da XS a XXL - Anche Bambino TG: 122/128 a 158/164  
Colori: argento, blu scuro, nero, lime green



**mrGadget.it**  
Your Professional Gift Partner





Le fibre sintetiche costituiscono il 65% del mercato tessile globale.

Sebbene siano essenziali nella produzione di abbigliamento per tutti noi, possono anche essere responsabili del rilascio di microplastiche nell'ambiente.

La soluzione? La tecnologia CiCLO®, che aiuta le fibre sintetiche a biodegradarsi in modo simile alle fibre naturali come la lana. La bella notizia è che abbiamo adottato la tecnologia CiCLO® per le nuove linee **Iconic Premium Sweats** e **Iconic 250 Sweats**.

Le nuove Iconic Premium Sweats e Iconic 250 Sweats sono parte della prima collezione di abbigliamento realizzata con fibre CiCLO®. Le nuove felpe offrono quindi nuovi standard di sostenibilità, mantenendo una qualità eccezionale a prezzi imbattibili.

Le fibre CiCLO® sono certificate OEKO-TEX® ECO PASSPORT

- Atossiche per la fauna marina
- Mantengono l'integrità delle fibre
- Nessuna perdita in termini di durata o di prestazioni
- Si attivano solo in condizioni in cui può verificarsi la biodegradazione naturale

### Girocollo Iconic 250

100% cot. Pettinato – Interno garzato 80% Cotone, 20% Poliestere. 240 g/m<sup>2</sup>

Taglio pulito, sensazione piacevole e vestibilità perfetta.

Capo leggero per tutti i giorni, perfetto anche da indossare nelle giornate più calde o mutevoli.

Realizzata in modo sostenibile con fibre CiCLO®.

Colore Athletic Heather: 75% cotone ring-spun / 25% poliestere

TG: da S a 3XL



light graphite



30 white



36 black



40 red



41 burgundy



51 royal blue



9K athletic heather



AZ deep navy



DS desert sand



GL light graphite



GZ college green

### Girocollo Premium

100% cot. Pettinato – Interno garzata 70% cotone, 30% poliest 300 g/m<sup>2</sup>

Iconic Premium Set-In Sweat combina un design senza tempo con il massimo comfort grazie alla sua vestibilità classica e alla superficie esterna morbida.

Etichetta removibile.

Realizzato in modo sostenibile con fibre CiCLO®.

Colore Athletic Heather: 67% cotone / 33% poliestere.



Classic olive



Desert sand



Light graphite



Deep navy



Athletic heather



40 red



41 burgundy



51 royal blue



59 classic olive



DS desert sand



GL light graphite



30 white



36 black



9K athletic heather



AZ deep navy



30 white



36 black



9K athletic heather



AZ deep navy



GL light graphite

100% cot. Pettinato. – Interno garzata 70% cotone, 30% poliest 300 g/m<sup>2</sup>  
Iconic Premium Jacket combina un design classico con una funzionalità elegante, grazie alla zip metallica, al morbido interno, la superficie 100% cot.pettinato ringspun per un massimo comfort.

Realizzato in modo sostenibile con fibre CiCLO®.

Colore Athletic Heather: 67% cotone / 33% poliestere.

## Breve introduzione sull'impatto ambientale e Sociale del Fornitore a seguire

### Ambizioni di carbonio

Entro il 2030 ridurremo le nostre emissioni di Scope 1 e 2 del 40% rispetto all'anno di base 2022.

Entro il 2030 raggiungeremo un'operazione commerciale a neutralità climatica.

Entro il 2050 ci prefissiamo di raggiungere un'operazione commerciale netta-zero.



### Imballaggio responsabile

Ogni Prodotto che offriamo passa attraverso la valutazione del ciclo di vita (LCA), che ne misura l'impatto. L'imballaggio svolge un ruolo chiave in questa analisi, garantendo che i **materiali siano selezionati** da una fonte con una gestione responsabile. Viene gestita anche l'impronta di CO<sub>2</sub> per completare ogni trasparenza.

Un imballaggio leggero e compatto riduce le emissioni durante la spedizione.

Il nostro imballaggio è progettato per essere affidabile e riciclabile, riducendo il carico sulle discariche.

### Impronta del prodotto

Abbiamo creato una roadmap ESG che porta al 2030 e abbiamo fissato obiettivi e impegni ambiziosi per noi stessi. Vogliamo dimostrare al nostro settore di cosa è capace se tutti gli attori danno il loro contributo. Cambiamo insieme.

Uno dei nostri obiettivi principali è stato quello di affrontare la nostra impronta di carbonio. Questo argomento è cresciuto in importanza a livello globale. Calcoliamo la nostra impronta aziendale dal 2020; nel 2022 siamo diventati completamente trasparenti sull'impronta CO<sub>2</sub> per ogni prodotto. Calcolata attraverso una valutazione del ciclo di vita (LCA).

Abbiamo scelto due approcci diversi per gli LCA:

#### 1. Ingombranza di CO<sub>2</sub>

Questo è il nostro approccio per la maggior parte dei gruppi di prodotti della nostra collezione (come elettronica, borse, bevande e penne e notebook), calcolando l'impronta di CO<sub>2</sub> attraverso uno strumento On-Track sviluppato e certificato in conformità con la metodologia ISO.

#### 2. Ingombro del prodotto - Raccolta tessile

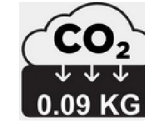
Per la nostra collezione di tessuti Iqoniq di nuova introduzione abbiamo scelto un approccio Product Footprint. Questo LCA non calcola solo CO<sub>2</sub> ma anche altre risorse utilizzate come acqua e terra. Abbiamo scelto specificamente questo approccio più ampio perché i tessuti sono molto sotto controllo.

Lanciare una collezione tessile comporta quindi una maggiore responsabilità.

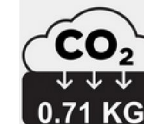
Alcuni esempi, in cui a seconda del prodotto stessa fascia il CO<sub>2</sub> si modifica.



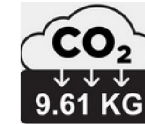
penn



penn



shopper



parka



t.shirt

Azienda certificata  
da Control Union, CU 1162221



Logo che indica che esiste una tracciabilità sicura dei materiali riciclati utilizzati nel prodotto. Crediamo che il riciclabile inizi con la trasparenza. Riteniamo che la tracciabilità e la sostenibilità siano profondamente connesse. Con prodotti che mirano ad avere un impatto sull'uso dell'acqua, ove possibile. Ci sforziamo di farlo utilizzando poliestere e cotone riciclati. Utilizzandoli si risparmiano migliaia di litri di acqua. Con AWARE™ garantiamo la richiesta di riduzione dell'impatto idrico, grazie ad una componente virtuale che verifica i contenuti sostenibili in un prodotto finale attraverso la tecnologia tracciante blockchain.



indica che il materiale riciclato proviene da una catena di fornitura verificata standard 100% Global Recycled. Standard di prodotto volontario per il monitoraggio e la verifica del contenuto di materiali riciclati nel prodotto finale. La norma si applica alla piena catena di approvvigionamento e affronta la tracciabilità, i principi ambientali, i requisiti sociali, il contenuto chimico e l'etichettatura.

La RCS e la GRS sono le stesse, tranne che il GRS è uno standard più rigoroso; nel GRS, la percentuale minima riciclata è più alta e deve soddisfare dei requisiti di lavorazione aggiuntivi (sociale, ambientale e chimico).

Nessuna rivendicazione ESG senza prove. Questo non solo porta alla fiducia con i nostri clienti, ma significa anche che l'impatto che pretendiamo di avere con la nostra scelta di materiali è raggiunto. Certificando i nostri materiali a basso impatto attraverso standard indipendenti (ad es. GRS, FSC) verificati da revisori di terze parti. Questo processo evita la situazione in cui si afferma di essere a basso impatto quando in realtà è convenzionale.



Indica che i materiali riciclati usati provengono da una catena di fornitura verificata 100% Recycle Claim.



The mark of  
responsible forestry  
FSC® C181720

Indica che il prodotto e l'imballaggio utilizza carta, legno e bambù da fonti responsabili. La certificazione di gestione forestale FSC® conferma che la foresta viene gestita in modo da preservare la diversità biologica e avvantaggia la vita delle persone e dei lavoratori locali, garantendo al contempo il suo sostegno alla redditività economica. Le foreste certificate FSC® si sono guadagnate la reputazione per la credibilità ambientale, la protezione, la silvicoltura sana, l'impegno sociale e la prevenzione della forestazione illegale.



indica che i materiali riciclati usati provengono da una catena di fornitura Recycle Claim Standard verificata al 100% e almeno con il 95% di contenuto riciclato in base al peso del prodotto.



Questa etichetta è per i tessuti testati per le sostanze nocive. Per la fiducia dei clienti e l'elevata sicurezza del prodotto. Si può essere certi che ogni componente di questo articolo è stato testato per le sostanze nocive e che l'articolo quindi è innocuo per la salute umana. In molti casi lo STANDARD 100 va oltre i requisiti nazionali e internazionali.

A seguire

3 esempi di Shopper da 3 Fornitori diversi con ipotesi grafiche aventi l'obiettivo di:  
"Sfruttare l'ampio spazio Shopper, come un Manifesto per comunicare - promuovere un nuovo prodotto".

iqoniq

Gilet Uomo  
medium Fit

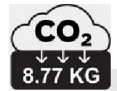
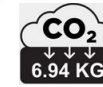
Realizzato al 100% in poliestere riciclato post-consumo. Completamente trapuntato con un'imbottitura di perle in poliestere riciclato al 100%. Con cerniera rovesciata sul davanti e pratiche tasche con cerniera nelle cuciture dei fianchi. Tutte le cerniere sono dotate di tirazip supplementari in tinta per un look raffinato. Il giromanica è dotato di un elastico e tutte le cuciture interne sono rifinite con un elastico riciclato. Il tessuto è trattato con un impregnante idrorepellente privo di fluoro/PFAS. L'uso di materiali in tessuto riciclato e le dichiarazioni di impatto ambientale sono garantite dall'utilizzo della tecnologia tracciante fisica e blockchain **AWARE™**. Scansionando il codice QR, si accede al passaporto digitale dedicato. Il 2% del ricavato di ogni prodotto venduto sarà devoluto a Water.org. Certificato OEKO-TEX® STANDARD 100. TG: da S a 4XL - Nero, Blu sino 5XL - 8 col. incluso il Nero. Lo stabilimento di produzione è sottoposto a verifica secondo il quadro normativo Amfori BSC



Personalizzabile  
Transfer Serigr.  
Lato Cuore o DX o Collo  
Max 6col. 10x2cm  
Retro 20x2cm

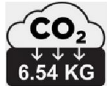
Alternativa  
Toppa similpelle incisa  
Lato Cuore o DX 6x3cm  
Toppa stampata digitale  
contorno ricamato 6x3cm

Ricamo classico  
Varie posizioni Fronte-Retro  
  
Ricamo 3D  
Lato Cuore o DX 8x7,5cm



Kaki

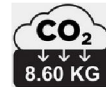
Argento



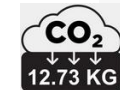
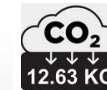
Iceberg  
Green



Blu



I nuovissimi  
Moon Blue-Dark Teal  
Conferiscono  
profondità, calma  
e carattere



mrGadget.it  
Your Professional Gift Partner

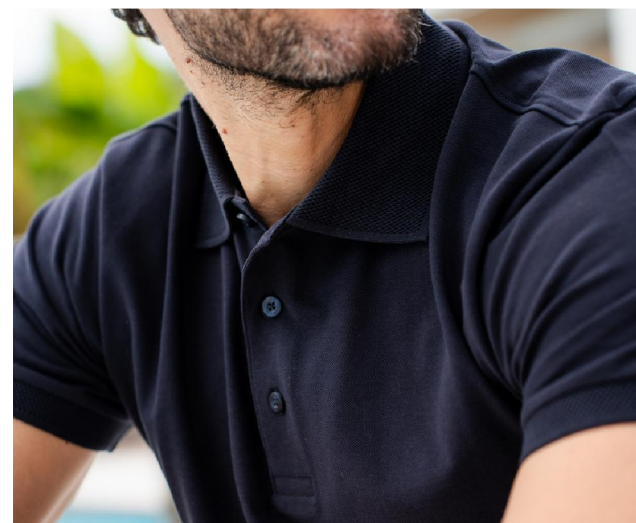
## Polo Piqué Nido d'ape

Realizzata 100% cotone piqué **180 g/m<sup>2</sup>**  
Con tre bottoni in tinta  
Colletto e fondo manica in rib con lavorazione a nido d'ape (honey combed)  
Nastro di rinforzo interno collo in tinta  
Spacchetti laterali  
TG: Donna Sfiancata, da S a XL – Colori: Bianco e Nero  
Uomo da S a 3XL – Colori: Bianco, Nero, Blu, Ice



**JRC**  
James Ross Collection  
WORK & PROMO - WEAR

**mrGadjet.it**  
Your Professional Gift Partner



**Polo TACTEL®  
4 way stretch**

Prodotta 100% poliammide - 190 g/m<sup>2</sup>  
Traspirabilità 23.000 g/m<sup>2</sup>/24h - Protezione ai raggi solari UPF livello 50  
Asciugatura rapida - No label  
Tre bottoni in tinta - Nastro di rinforzo interno collo in tinta  
Colletto e fondo manica in rib elasticizzato - Spacchetti laterali  
Colori Donna: Sfiacata - 4bottoni. Bianco e Nero -TG: da S a XL  
Uomo: Bianco, Nero, Blu, Driftwood - TG: da S A 3XL



**Disponibile**  
**T-shirt 4 way stretch**  
100% poliestere  
Traspirabilità  
34.000g/m<sup>2</sup>/24  
Uomo Navy - Foresta  
Sunny Lime  
Donna Blu-Red Mineral

**mrGadget.it**  
Your Professional Gift Partner



## Giacca Tecnica leggera

Pensata per ogni situazione outdoor o in città, soprattutto in giornate ventose con pioggia. Impermeabile e traspirante, offre protezione e comfort durante trekking, escursionismo e viaggi, sempre con un minimo ingombro, garantendo libertà di movimento senza rinunciare alla protezione. Realizzata a 2 strati e cuciture termonastrate, cappuccio regolabile, tasche funzionali e l'inserto traspirante sulla schiena migliorano ulteriormente la vestibilità e la gestione del calore. Ripiegabile in una pratica bustina(estraibile dalla tasca)è un capo essenziale da avere sempre con sé.

Tessuto in 100% poliestere con membrana interna TPU- 125 g/m<sup>2</sup>

Lavorazione tessuto in micro ripstop

- Impermeabilità 10.000 mm/H<sub>2</sub>O
- Traspirabilità 10.000 g/m<sup>2</sup>/24h - Cuciture termonastrate
- Cappuccio regolabile con coulisse Tessuto a protezione del mento
- Cerniera centrale antiacqua con taglio laser
- Due tasche a marsupio con zip coperte
- Due stampe rifrangenti anteriori e una posteriore
- Inserto traspirante coperto sulla schiena
- Tessuto elastico nei polsini e al fondo

UOMO: S, M, L, XL, XXL, 3XL - DONNA: : S, M, L, XL

Colore Nero



## Modelli presenti in Area GOLF

il brand **Cutter & Buck** è nata a Seattle nel 1990.  
Crea abbigliamento sportivo di alta qualità per il mondo Sportivo, soprattutto per il Golf.



Arricchito dall'eredità di un artigianato raffinato che sa valorizzare materiali ed idee innovativi, lo stile inconfondibile di Cutter & Buck accompagna lo sportivo, sul campo da golf, in ufficio o nel tempo libero con capi comodi, multifunzionali e di facile manutenzione.

L'outfitter di Seattle da sempre è di casa nel mondo professionistico, come testimoniano numerose partnership: **la Ryder Cup, la PGA of America, la USGA, il PGA TOUR e la USTA.**

Fra le sponsorizzazioni individuali spicca quella di **Annika Sörenstam**, autentica leggenda del golf mondiale, storica testimonial di Cutter & Buck di cui tuttora firma una collezione femminile dedicata.

### Sintesi di alcuni materiali utilizzati



I materiali isolanti sintetici **PrimaLoft® Silver, Black e Gold Luxe** sono leader mondiali nel settore e superano la concorrenza trattenendo il calore sia in condizioni di umidità che di asciutto.

Ogni fibra è trattata con una speciale finitura brevettata per resistere all'umidità, mantenendo l'isolamento asciutto e contribuendo a mantenere il calore corporeo e a conservare energia.

L'isolamento PrimaLoft® Black è inoltre realizzato con il 60% di materiali riciclati post-consumo



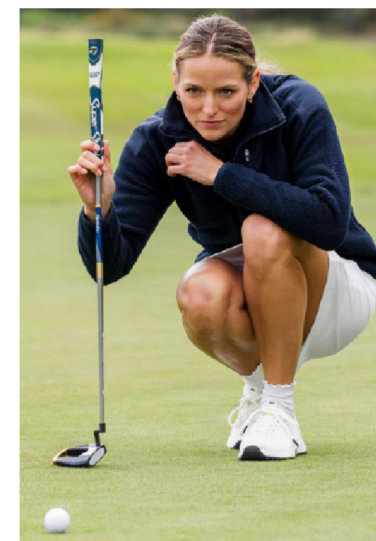
**Vent Air®** rappresenta l'ultima frontiera delle tecnologie tessili all'avanguardia.

Offre protezione da vento e acqua in combinazione con un'eccellente ventilazione e gestione dell'umidità. offre protezione in condizioni di freddo con un ingombro ridotto e una finitura morbida e confortevole.



**Sustans® Dupont™** e **Sorona®** sono realizzati con fibre rinnovabili.

Il processo di produzione di Sustans® utilizza il 30% in meno di energia e si compone del 37% di fibre rinnovabili rispetto ai comuni materiali isolanti.





### Accessori

#### Cravatta Donna



Oggi la **cravatta da donna** non è più un gesto “di rottura”,  
ma un **codice estetico contemporaneo**: raffinato, fluido, autorevole.  
Dal business casual agli eventi istituzionali: un accessorio che comunica autorevolezza con misura,  
ideale anche per progetti di immagine coordinata.

Seta twill leggera, jacquard impalpabile, mischie seta-lino e seta-cotone:  
materiali che accompagnano la figura e valorizzano il movimento.

La cravatta femminile non “imita” il guardaroba maschile,  
ma lo **reinterpreta con leggerezza, precisione e consapevolezza stilistica**.

È un accessorio che parla di equilibrio: tra forza e delicatezza,  
tra struttura e fluidità, tra tradizione e innovazione

#### Palette 2026: nuance sofisticate e contrasti eleganti

Sabbia, salvia, azzurro polvere, pesca tenue, avorio luminoso, con accenti corallo  
e blu intenso per dare profondità senza appesantire.

#### Personalizzazione sartoriale e branding discreto

Logo integrato in jacquard, micro-pattern dedicati, etichette interne e packaging coordinato:  
l'identità non si “mostra”, si suggerisce.

[commerciale@mrgadjet.it](mailto:commerciale@mrgadjet.it)



## CAPS

Cappellino GOLF  
6 Pannelli



Cappellino 6 pannelli prodotto in un morbido poliestere. Accessorio ideale per il Gof o per altre attività all'aperto attenuando i raggi solari. Offre comfort e stile grazie alla sua lavorazione a celle. Visiera rigida precurvata con chiusura in velcro regolabile. Sky, bianco, rosso, blu e nero.



Personalizzabile  
Stampa max 2 col.  
Max 45x40mm

Ricamo



Per un orgoglio nazionale, 2 modelli 5 pannelli.

Al di sotto, 100%cotone, 150/160gr con Tricolore ricamato su visiera rigida precurvata, chiusura regolabile con velcro.

Bianco, Blu Royal, Verde, Rosso(immagini) - Blu Navy,Nero

A destra mix 65% poliest.- 35% cot. 150/160gr con etichetta tessuto cucita lato sx indossato bandiera italiana, visiera rigida precurvata con piping colorato a contrasto, chiusura regolabile con velcro.

9colori incluso il Nero



Personalizzabili  
Serigrafia max 2 colori  
Transfer multicolore  
Ricamo



### 100% cotone Canvas

Realizzato in cotone canvas da 320 gr/m<sup>2</sup>, con sandwich a contrasto foderato all'interno e dotato di occhielli in metallo e chiusura con fibbia in metallo, garantendo durabilità e un look accattivante. 3colori



Personalizzabili

Serigrafia Fronte 70x25 mm  
max 2 colori

Transfer multicolore

Alternativa Ricamo

### Cappellino 5 Pannelli

Cappellino 5 pannelli in twill di cotone 160gr/m<sup>2</sup> visiera precurvata, occhielli aereazione in tinta e chiusura regolabile in velcro.



Turchese



Avorio



Royal



Grigio



Grigio Pietra



Personalizzabile  
Serigrafia Fronte max 1 col.  
Lato max 4col.  
Transfer multicol.  
Transfer digitale  
Max 80x40mm  
Ricamo



Azzurro



50% Cotone riciclato - 50% Cotone. Destruutturato 5pannelli,  
 Fascia interna in cotone Organico.  
 Denim resistente con chiusura regolabile in metallo e visiera in materiale riciclato.  
 Tintura DyStar Indigo per ridurre consumo di acqua, energia e sostanze chimiche.  
 Frontale non strutturato per un utilizzo morbido e confortevole.



**Personalizzabili**  
 Ricamo

50% Cotone riciclato 50% Cotone.  
 Dotato di corona morbida, che combina comfort e ridotto impatto ambientale.  
 La tintura DyStar assicura colori intensi, uniformi e duraturi



Light Denim



Denim



Dark Denim



Light Denim



Denim



Dark Denim



Pag. 5



Altro fornitore  
 Il piu' economico  
 100% Cotone  
 Diam. 24 x 14cm  
 Peso: 30gr.



Ulteriori colori: nero, bianco, giallo, arancio, rosso, rosa



**mrGadget.it**  
 Your Professional Gift Partner

**Personalizzabili**  
 Serigrafia 1col 9,5x5cm  
 Transfer Serigrafico  
 Max 5 col.  
 Transfer Digitale  
 Quadricromia  
 Ognuna 9,5x5cm  
 Ricamo